

<p>Duomenys apie projektuotoją :</p>	<p>UAB “Klaipėdos projektas”, įm. k. 141805727. Kepėjų g. 11A, LT-91247 Klaipėda tel.8687 5257; el.p.: juozapas.tilvikas@gmail.com Projekto vadovas: Juozapas Tilvikas, NKPA specialisto atestatas Nr. 0544, išduotas 2020-02-18, galioja iki 2025-02-18.</p> <p>UAB „Saugos sprendimai“ Projekto dalies vadovas: Alvydas Kunavičius Atestato Nr. 8494</p>
<p>Projektuojamo objekto duomenys:</p>	<p>Skuodo evangelikų liuteronų bažnyčia Unikalus Kultūros vertybių registro kodas 1596; Vytauto g.1 , Skuodas Nekilnojamo turto registro duomenys : Pastato unikalus Nr. 7591-9000-2014 Žemės sklypas neregistruotas</p> 
<p>Tvarkybos darbų projekto pavadinimas</p>	<p>SKUODO EVANGELIKŲ LIUTERONŲ BAŽNYČIOS (u. k. KVR 1596) SKUODO R. SAV., SKUODO M. SEN., SKUODO M., VYTAUTO G. 1, TYRIMŲ, TVARKYBOS DARBŲ (REMONTO, AVARIJOS GRĖSMĖS PAŠALINIMO (APSAUGOS TECHNINIŲ PRIEMONIŲ ĮRENGIMO)) PROJEKTAS</p>
<p>Projekto Nr.</p>	<p>KP 21-11 TvDP</p>
<p>Tomas</p>	<p>IV</p>
<p>Dalis</p>	<p>APSAUGINĖ SIGNALIZACIJA</p>
<p>Užsakovas</p>	<p>Kultūros infrastruktūros centras , Šnapiškių g. 3, LT–09309, Vilnius. Tel. +370 5 2724095</p>
<p>Statytojas</p>	<p>Skuodo rajono savivaldybė Vilniaus g. 13, LT-98112 Skuodas tel. +370 440 73932 el. paštas savivaldybe@skuodas.lt</p>
	<p>2022 m., balandis</p>



STATYBOS PRODUKCIJOS
SERTIFIKAVIMO CENTRAS



Valstybės įmonė Statybos produkcijos sertifikavimo centras, įmonės kodas 110068926, Linkmenų g. 2A, LT-08217 Vilnius

KVALIFIKACIJOS ATESTATAS

Nr.8494

Alvydas Kunavičius

A.k. [redacted]

Suteikta teisė eiti ypatingojo statinio projekto dalies vadovo, ypatingojo statinio projekto dalies vykdymo priežiūros vadovo, statinio projekto dalies ekspertizės vadovo, statinio dalies ekspertizės vadovo, ypatingojo statinio specialiųjų statybos darbų vadovo ir ypatingojo statinio specialiųjų statybos darbų techninės priežiūros vadovo pareigas.

Statiniai: gyvenamieji ir negyvenamieji pastatai, inžineriniai tinklai, hidrotechnikos statiniai, kiti inžineriniai statiniai, taip pat minėti statiniai, esantys kultūros paveldo objekto teritorijoje, jo apsaugos zonoje, kultūros paveldo vietovėje.

Projekto dalys: elektrotechnikos (iki 1000 V įtampos), elektroninių ryšių (telekomunikacijų), apsauginės signalizacijos, gaisro aptikimo ir signalizavimo.

Specialieji statybos darbai: statinio elektros inžinerinių sistemų įrengimas; statinio nuotolinio ryšio (telekomunikacijų) inžinerinių sistemų įrengimas; procesų valdymo ir automatizavimo sistemų įrengimas; statinio apsauginės signalizacijos, gaisrinės saugos (signalizacijos) inžinerinių sistemų įrengimas.



Direktorius

Valdemaras Gauronskis

Išduotas 2019 m. gegužės 10 d.

Pirmą kartą išduotas 1999 m. liepos 3 d.

Kvalifikacijos atestatų registras skelbiamas www.spsc.lt

23426

Projekto Nr.

KP 21-11 TvDP

Tvarkybos darbų projekto
pavadinimas:

**SKUODO EVANGELIKŲ LIUTERONŲ BAŽNYČIOS
(u. k. KVR 1596) VYTAUTO G. 1, SKUODAS, TYRIMŲ,
TVARKYBOS DARBŲ - REMONTO, APSAUGOS
TECHNINIŲ PRIEMONIŲ ĮRENGIMO PROJEKTAS**

PROJEKTO SUDĖTIES SĄVADAS

Eil. Nr.	Žymuo	TP dalys (žymėjimas, sudėtis, komplektavimas)	Tomo Nr.
1.	2.	3.	4.
1.			
1.1.	KP 21-11 TvDP AKS	Architektūriniai - konstrukciniai sprendiniai	I
1.2.	KP 21-11 TvDP E	Elektrotechninė dalis. Žaibosauga	II
1.3.	KP 21-11 TvDP GAS	Gaisro aptikimo ir signalizavimo sistema	III
1.4.	KP 21-11 TvDP AS	Apsauginė signalizacija	IV
1.5.	KP 21-11 TvDP TvDSKN	Tvarkybos darbų skaičiuojamosios kainos nustatymo dalis	V

	Dokumento Nr. KP 21-11 TvDP	Lapas PSS - 1	Lapų 1
--	--------------------------------	------------------	-----------

PROJEKTO BYLOS TEKSTINIŲ DOKUMENTŲ IR BRĖŽINIŲ ŽINIARAŠTIS

TEKSTINIŲ DOKUMENTŲ ŽINIARAŠTIS

Eil. Nr.	Formatas	Laida	Pavadinimas	Pastabos
1	A4	0	Projekto bylos tekstinių dokumentų ir brėžinių žiniaraštis	1 lapas
2	A4	0	Aiškinamasis raštas	2 lapai
3	A4	0	Techninės specifikacijos	5 lapai
4	A4	0	Sąnaudų žiniaraštis	1 lapas

BRĖŽINIŲ ŽINIARAŠTIS

Eil. Nr.	Formatas	Laida	Pavadinimas	Pastabos
1	A4	0	PRINCIPINĖ SCHEMA	1 lapas
2	A3	0	PLANAS ALTITUDĖJE ±0,00 M1:100	1 lapas
3	A3	0	PLANAS ALTITUDĖJE +2,60 M1:100	1 lapas
4	A3	0	NAVOS PASTOGĖS PLANAS M1:100, BOKŠTO PLANAI ALTITUDĖSE +5,57, +9,18 IR +12,12 M1:100	1 lapas

0	2022-04	Tvarkybos darbus leidžiamam dokumentui , remonto darbų vykdymui			
Laida	Išleidimo data	Laidos statusas ir išleidimo priežastis			
KVAL. PATV. DOK. NR.	UAB "KLAIPĖDOS PROJEKTAS" Kepėjų 11a, Klaipėda tel. 8 682 89371		Skuodo evangelikų liuteronų bažnyčios (u. k. KVR 1596) Skuodo r. sav., Skuodo m. sen., Skuodo m., Vytauto g. 1, tyrimų, tvarkybos (remonto, avarijos grėsmės pašalinimo (apsaugos techninių priemonių įrengimo)) darbų projektas		
1907,0544	PV,NKVAS	J.Tilvikas	DOKUMENTŲ SUDĖTIES ŽINIARAŠTIS	LAIDA	
8494	PDV	A.Kunavičius		0	
LT	Užsakovas: KULTŪROS INFRASTRUKTŪROS CENTRAS Statytojas: SKUODO RAJONO SAVIVALDYBĖ		KP 2021-11 TvDP AS.BZ	LAPAS	LAPŲ
				1	1

AIŠKINAMASIS RAŠTAS

BENDROJI DALIS

Projektas atliktas remiantis naudojamų prietaisų instrukcijomis, šiuo metu galiojančiomis normomis ir taisyklėmis:

Gaisro aptikimo ir signalizavimo sistemos. Projektavimo ir įrengimo taisyklės-patvirtinta Priešgaisrinės apsaugos ir gelbėjimo departamento prie Vidaus reikalų ministerijos Direktorius 2007 m. vasario 22 d. įsakymu Nr. 1-66 (Priešgaisrinės apsaugos ir gelbėjimo departamento prie Vidaus reikalų ministerijos direktoriaus 2009 m. gegužės 22 d. įsakymo Nr. 1-168, 2012 m. birželio 29 d. įsakymo Nr. 1-186, redakcija).

Gaisrinės saugos pagrindiniai reikalavimai. Patvirtinta Priešgaisrinės apsaugos ir gelbėjimo departamento prie Vidaus reikalų ministerijos direktoriaus 2016 m. kovo 30 d. įsakymu Nr. 1-65.

Priešgaisrinės apsaugos ir gelbėjimo departamento direktoriaus įsakymu 2018 m. lapkričio 7 d. pakeistos Bendrosios priešgaisrinės saugos taisyklės.

LST EN 54-1:2011 Gaisro aptikimo ir signalizavimo sistemos.

LST EN ISO 13943:2010 Gaisrinė sauga. Aiškinamasis žodynas.

STR 1.04.04:2017 „Statinio projektavimas, projekto ekspertizė“

STR 1.05.06:2002 „Statinio projektavimas“.

Elektros įrenginių įrengimo bendrosios taisyklės. Energetikos ministro 2012 m. vasario 3 d. įsakymas Nr. 1-22.

Apsaugos policijos valdybos prie LR VRM rekomendacijomis ir bendrais nurodymais, signalizacijos gamintojų techniniais reikalavimais.

PAGRINDINIAI SPRENDIMAI

APSAUGINĖ SIGNALIZACIJA

Apsauginės signalizacijos sistemos paskirtis yra skelbti aliarmo signalą, kai į patalpas bandoma patekti neišjungus apsaugos sistemos, ar kai patenkama į patalpas laužiantis. Apsauginė centralė gali perduoti įsilaužimo, gaisro pavojaus ir sistemos signalus į reaguojančios tarnybos centralizuotą monitoringo stotį. Sistemos elementai nuo nesankcionuoto atidarymo/nuėmimo yra apsaugoti 24 val.

Apsauginę signalizaciją numatoma įrengti objekto apsaugai. Objekte numatoma nauja AS signalizacijos sistema. Sistemą sudaro apsauginė centralė, valdymo klaviatūros, judesio jutikliai, stiklo dūžio jutikliai, išplėtimo moduliai, magnetiniai kontaktai.

0	2022-04	Tvarkybos darbus leidžiančiam dokumentui, remonto darbų vykdymui		
Laida	Išleidimo data	Laidos statusas ir išleidimo priežastis		
KVAL. PATV. DOK. NR.	UAB "KLAIPĖDOS PROJEKTAS" Kepėjų 11a, Klaipėda tel. 8 682 89371		Skuodo evangelikų liuteronų bažnyčios (u. k. KVR 1596) Skuodo r. sav., Skuodo m. sen., Skuodo m., Vytauto g. 1, tyrimų, tvarkybos (remonto, avarijos grėsmės pašalinimo (apsaugos techninių priemonių įrengimo)) darbų projektas	
1907,0544	PV,NKVAS	J.Tilvikas	AIŠKINAMASIS RAŠTAS	LAIDA
8494	PDV	A.Kunavičius		0
LT	Užsakovas: KULTŪROS INFRASTRUKTŪROS CENTRAS Statytojas: SKUODO RAJONO SAVIVALDYBĖ	KP 2021-11 TvDP AS.AR	LAPAS	LAPŲ
			1	2

Centralė projektuojama tambūro patalpoje ir jungiama prie 230V įtampos tinklo 3*1,5mm skerspjūvio instaliaciniu variniu laidu. Dingus 230V įtampai centralė automatiškai persijungia prie hermetinių 7 ampervalandžių 12V rezervinių akumuliatoriaus baterijų skirtų ne mažiau 24val. darbui. Iš apsauginės signalizacijos centralės pavojaus signalas bus siunčiamas į apsaugos tarnybą. Apsauginės signalizacijos pagalba gaisro aptikimo signalizacijos aliarmo signalas turi būti perduodamas 24val/parą į budėjimo postą.

Apsaugos sistemos įrangos pastatymo vietas tikslinti pagal baldų ir technologinių įrenginių išdėstymą, derinant su Užsakovu.

Vidinė sirena montuojama tambūro patalpoje. Lauko sirena montuojama ant išorinės pastato sienos labiausiai matomoje vietoje 3,5m aukštyje nuo žemės paviršiaus, vidinė objekto patalpose.

Projekto sprendinių įgyvendinimui nėra reikalingi žemės judinimo darbai.

Visus prietaisus montuoti pagal prietaiso gamintojo nurodymus.

Apsaugos sistemos įrangos pastatymo vietas tikslinti pagal baldų ir technologinių įrenginių išdėstymą, derinant su Užsakovu. Kabelių tiesimą vykdyti sienomis po karnizais, lubomis, taip kad būtų užtikrinta kuo mažesnė vizualinė tarša, nežalotų kultūros paveldo objekto.

Šis projektas atitinka galiojančias normas ir taisykles. Išpildžius visas jame numatytas priemones, užtikrina saugų eksploatavimą sprogimo ir gaisro požiūriu.

Projektas atliktas naudojant Auto CAD LT 2017, licenzijos Nr. 561-75597034 ir Microsoft Office programas.

DOKUMENTO ŽYMUO	Lapas	Lapų	Laida
KP 2021-11 TvDP AS.AR	2	2	0

TECHNINĖS SPECIFIKACIJOS

Rengiant projektą vadovautasi šiais techninio projekto rengimo ir pagrindiniais normatyviniais statybos techniniais dokumentais:

- EĮİBT (Elektros įrenginių įrengimo bendrosios taisyklės);
- Gaisrinės saugos pagrindiniai reikalavimai.
- LST EN;
- kitos galiojančios normos bei teisės aktai.

Šiuose projekto dokumentuose aprašomų darbų paskirtis - pagaminti, išbandyti, pristatyti į vietą, sumontuoti, pademonstruoti, perduoti ir išlaikyti nurodytas sistemas užbaigtoje ir visiškai eksploatuojamoje būklėje.

Visi darbai, kurie gali būti pagrįstai laikomi būtiniais instaliavimo darbų užbaigimui ir tinkamam sistemų eksploatavimui, turi būti privalomi atlikti nepriklausomai nuo to, ar jie yra parodomi brėžiniuose arba apibūdinami šiame dokumente ar ne. Bet koks neatitikimas ir prieštaravimas tarp normų, standartų ir taikymo kodų yra konsultacijų tarp Užsakovo ir Rangovo objektas. Galutinis sprendimas turi būti priimamas Užsakovo. Įranga ir montavimo darbai turi atitikti pripažintą inžinierinę praktiką bei atitikti taikytinus nacionalinius normatyvus.

Papildomai prie pateikiamų standartų ir saugumo normų šios specifikacijos kartu su taikytinomis projektinėmis specifikacijomis turi apspręsti elektrinės įrangos projektavimą, gamybą, tiekimą bei derinimą.

Naudojamos medžiagos turi atitikti bet kurios inspekcinės institucijos bandymų programos ir atestavimo reikalavimus, laikantis Tarptautinės komisijos elektros įrangos taisyklių atestavimu (CEE) paskelbtų taisyklių, su sąlyga, kad jos neprieštarauja įstatymams, kuriais vadovaujasi konkurso sąlygos.

Kai techninėse specifikacijose reikalaujama, kad medžiagos atlikimas, statyba ir kt. būtų geresnės kokybės nei reikalauja taisyklės ir normos, tuomet reikia laikytis "Techninių specifikacijų" reikalavimų.

1.1. Sąlygos statybos aikštelėje

Yra laikoma, kad Rangovas, prieš pradėdamas gamybą ir montavimą, patikrino statinių išmatavimus ir kontūrus, įrengimų išdėstymą, elektros kabelių trasas, vamzdžių užtaisymą ir pan.

Rangovas privalo patikrinti prijungiamų objektų išdėstymą ir adaptuoti instaliaciją pagal situaciją bei patikrinti skylių ir užtaisytų įvorių dydžius ir išdėstymą.

0	2022-04	Tvarkybos darbus leidžiančiam dokumentui , remonto darbų vykdymui		
Laida	Išleidimo data	Laidos statusas ir išleidimo priežastis		
KVAL. PATV. DOK. NR.	UAB "KLAIPĖDOS PROJEKTAS" Kepėjų 11a, Klaipėda tel. 8 682 89371		Skuodo evangelikų liuteronų bažnyčios (u. k. KVR 1596) Skuodo r. sav., Skuodo m. sen., Skuodo m., Vytauto g. 1, tyrimų, tvarkybos (remonto, avarijos grėsmės pašalinimo (apsaugos techninių priemonių įrengimo)) darbų projektas	
1907,0544	PV,NKVAS	J.Tilvikas	TECHNINĖS SPECIFIKACIJOS	
8494	PDV	A.Kunavičius	LAIDA	
LT	Užsakovas: KULTŪROS INFRASTRUKTŪROS CENTRAS Statytojas: SKUODO RAJONO SAVIVALDYBĖ	KP 2021-11 TvDP AS.TS	LAPAS	LAPŲ
			1	5

Statybos metu Rangovas turi patikslinti visą projektuojamą įrangą ir medžiagas, o, esant trūkumui, jas įsigyti kontraktinių lėšų sąskaita.

Visi įrenginiai turi atitikti IEC ir kitus Lietuvos Respublikoje galiojančius standartus. Kartu su įrenginiais turi būti pateikta techninė dokumentacija ir instrukcijos valstybine kalba.

Visi valdymo, vizualizavimo, testavimo, konfigūravimo, parametrizavimo, archyvavimo ir diagnostikos programiniai paketai privalo būti licenzijuoti.

1.2. Klimatinės sąlygos*

Lauke	Absoliutus maks., °C	Absoliutus min. °C
Temperatūra	+35	-32
Santykinė drėgmė	80%	

1.3. Mechaninė apsauga

Visos metalinės dalys turi būti karštai cinkuotos, atsparios korozijai (sieros vandenilio dujų poveikiui) jei nenurodyta kitaip.

Lauke montuojama įranga, tokia, kaip išvadų jungtys, valdymo įranga, paskirstymo skydai, turi būti apsaugota nuo mechaninių pažeidimų.

Atskiri kabeliai, kertantys sienas ir grindis, turi būti montuojami įvorėse (dėkluose).

Kabeliai, kertantys grindis, turi būti apsaugoti nuo mechaninio pažeidimo iki 2 m aukščio nuo grindų pakankamo storio karštai cinkuoto plieno skardos gaubtais. Apsauginiai gaubtai turi būti tvirtinami prie grindų ir sienų.

Angos kabeliams, įrengus instaliaciją, turi būti užsandarinamos specialia kabelių sandarinimui skirta įranga, pagal STR reikalavimus. Sandarinimo atsparumas ugniai - mažiausiai 60 min.

1.4. Korpusų apsaugos klasės

Minimali korpusų apsaugos klasė išorėje IP 54, viduje (išskyrus drėgnas patalpas) IP21 nebent nurodoma kitaip.

DOKUMENTO ŽYMUO	Lapas	Lapų	Laida
	KP 2021-11 TvDP AS.TS	2	5

5.REIKALAVIMAI APSAUGINĖS SISTEMOS ĮRENGIMO MEDŽIAGOMS

5.1. Mikroprocesorinė, programuojama apsaugos signalizacijos centralė, valdymo pultelis, akumuliatorius

Centralė 8 spindulių, plečiama ne mažiau iki 64 spindulių. Apsaugos klasė: IP21.

Valdoma LCD (skystųjų kristalų) klaviatūra, komplekte metalinis korpusas su transformatoriumi.

Maitinimo įtampa: pirminė 230V; antrinė 17-18V/50 VA, vartojama srovė 1,8A/13,7V.

Rezervinis akumuliatorius 7,2 Ah/12V, rūgštinis, hermetizuotas.

Sistema privalo turėti programinį paketą, kuri atvaizduotų IP technologijos pagrindus.

5.2. Išplėtimo modulis

Modulis 8 kontrolės zonų, 12 VDC maitinimas.

5.3. Vidaus sirena

Piezo, baltos spalvos, vidaus patalpoms, korpusas iš polikarbonato, garsumas 105dB/1m, 12 VDC.

5.4. Lauko sirena

Baltos spalvos, lauko sirena su mėlynos arba raudonos spalvos stroboskopu, kurios korpusas yra atsparus smūgiams. Sirenos garsumas 112±3 dB/1m, maitinimo įtampa 12V, naudojama srovė 300 mA (darbiniame režime), turi šviesos diodą, kuris pradeda šviesti, kai centralėje įjungiamas apsaugos režimas ir užgęsta, kai išjungiamas, atskiri sirenos ir stroboskopo pajungimo kontaktai, antisabotažiniai kontaktai nuo atidarymo ir nuėmimo nuo sirenos. Apsaugos klasė – IP 55.

5.5. Judesio detektorius

Veikimo kampas siekia ne mažiau 90°, o veikimo atstumas ne mažiau 12 m.

5.6. Magnetiniai kontaktai

Magnetiniai kontaktai (cilindriniai) įleidžiami arba pridedami, kurių suveikimo atstumas siekia ne mažiau kaip 1 cm. Vartams naudojami metaliniame korpuse esantys magnetiniai kontaktai. Apsaugos klasė – IP 55.

5.7. Stiklo dūžio jutiklis

Stiklo dūžio jutikliai reaguoja į dūžtančio stiklo garsą, o kontroliuojama zona siekia iki 9 metrų.

5.8. Kabelis

8x0,22 Signaliniai kabeliai variniai, ekranuoti, PVC apvalkale, PVC izoliacija.

Vidaus kabelių darbo temperatūra nuo -20°C iki +70°C. Laidininkų apkrovimo geba, izoliacijos ir apsauginių apvalkalų medžiaga turi atitikti instaliacijos ruožo apkrovos dydį, aplinkos bei tiesimo sąlygas.

5.9. Metalinis korpusas su transformatoriumi

Metalinis korpusas su transformatoriumi ir užraktu, Transformatorius: 50VA, Išvestis: 18VAC/2.7A, 16VAC/3A, Tamperis: taip.

DOKUMENTO ŽYMUO	Lapas	Lapų	Laida
	KP 2021-11 TvDP AS.TS	3	5

5.10. PVC vamzdžiai vidaus instaliacijai

Gofruotas vamzdis, su visais montavimui reikalingais priedais ir kabelio pratraukimo viela arba valu, montavimo – tvirtinimo darbais. Pagrindiniai techniniai duomenys:

- nepalaikantis degimo;
- stiprumo klasė-3 (vidutinė);
- temperatūros klasė – 25.

Tiesus elektroištalacinis vamzdis, PVC, 3m ilgio, su visais sujungimo, tvirtinimo bei kitais montavimui reikalingais priedais.

- mechaninis atsparumas - 750 N/cm;
- nepalaikantis degimo;
- Stiprumo klasė-3 (vidutinė);
- Temperatūros klasė – 25;
- Diametras d20.

5.11. PVC instaliaciniai kanalai

PVC instaliaciniai kanalai, baltos spalvos, laikui bėgant negelstančios plastmasės, išmatavimai pagal žiniaraštį, su visais reikalingais montavimo priedais, tvirtinimo, sujungimo elementais. Išmatavimai: 10x20mm.

5.12. Pagalbiniai montažiniai gaminiai.

Dėžutės instaliaciniam gaminiam bei atsišakojimo dėžutės - plastmasinės pagal VDE 0606 standartą, skirtos paslėptam montavimui po tinku ir į gipso kartono pertvaras taip pat virštinkiniam montavimui. Plastmasiniai instaliaciniai vamzdeliai iš PVC pagal EEC 423; IEC 614 standartus nedegūs, leistina aplinkos temperatūra -5°C +60°C, skirti montavimui virš ir po tinku bei į betoną, kabeliniai instaliaciniai kanalai, įvairaus dydžio.

PVC instaliaciniai kanalai, baltos spalvos, laikui bėgant negelstančios plastmasės, išmatavimai pagal žiniaraštį, su visais reikalingais montavimo priedais, tvirtinimo, sujungimo elementais.

5.13. Kabeliai montavimui

- variniai kabeliai 3x1.5 mm² (pagal projektinę medžiagą);
- Visi kabeliai turi būti pagaminti atestuotų gamintojų;
- įtampa iki 1000V, skirti tiesti patalpų viduje ir žemėje;
- ilgalaikė leistina kabelio gyslų temperatūra +70°C
- izoliacija PVC, apvalkalu iš juodos spalvos polivinilchlorido plastiko;
- darbinė temperatūra -40 - +50°C
-

DOKUMENTO ŽYMUO	Lapas	Lapų	Laida
KP 2021-11 TvDP AS.TS	4	5	0

REIKALAVIMAI STATYBOS DARBAMS

Kabelių tiesimą vykdyti lubomis, sienomis. Kabeliai klojami horizontaliai sienose 10-15 cm atstumu nuo lubų arba nuo grindų lygio ir vertikalčiai iki jutiklių montavimo vietos taip, kad nebūtų pavojaus pažeisti kabelius. Šis atstumas gali būti keičiamas atsižvelgiant į elektros maitinimo kabelių montavimą. Signaliniai kabeliai negali būti klojami lygiagrečiai elektros maitinimo kabeliams arčiau kaip 40 cm. Leidžiama su signaliniais kabeliais praeiti pro elektros tinklo ir apšvietimo kabelius 90 laipsnių kampu. Jeigu yra pakabinamos lubos, rekomenduojama signalinius kabelius kloti virš pakabinamų lubų. Kabeliai klojami per sienas ir perdangas turi būti įveriami į plastmasinius (iš degimo nepalaikančios plastmasės) vamzdžius.

Elektroninės apsaugos sistemos įrengimų įžeminimą atlikti vadovaujantis sistemos gamintojų reikalavimais bei galiojančiomis taisyklėmis.

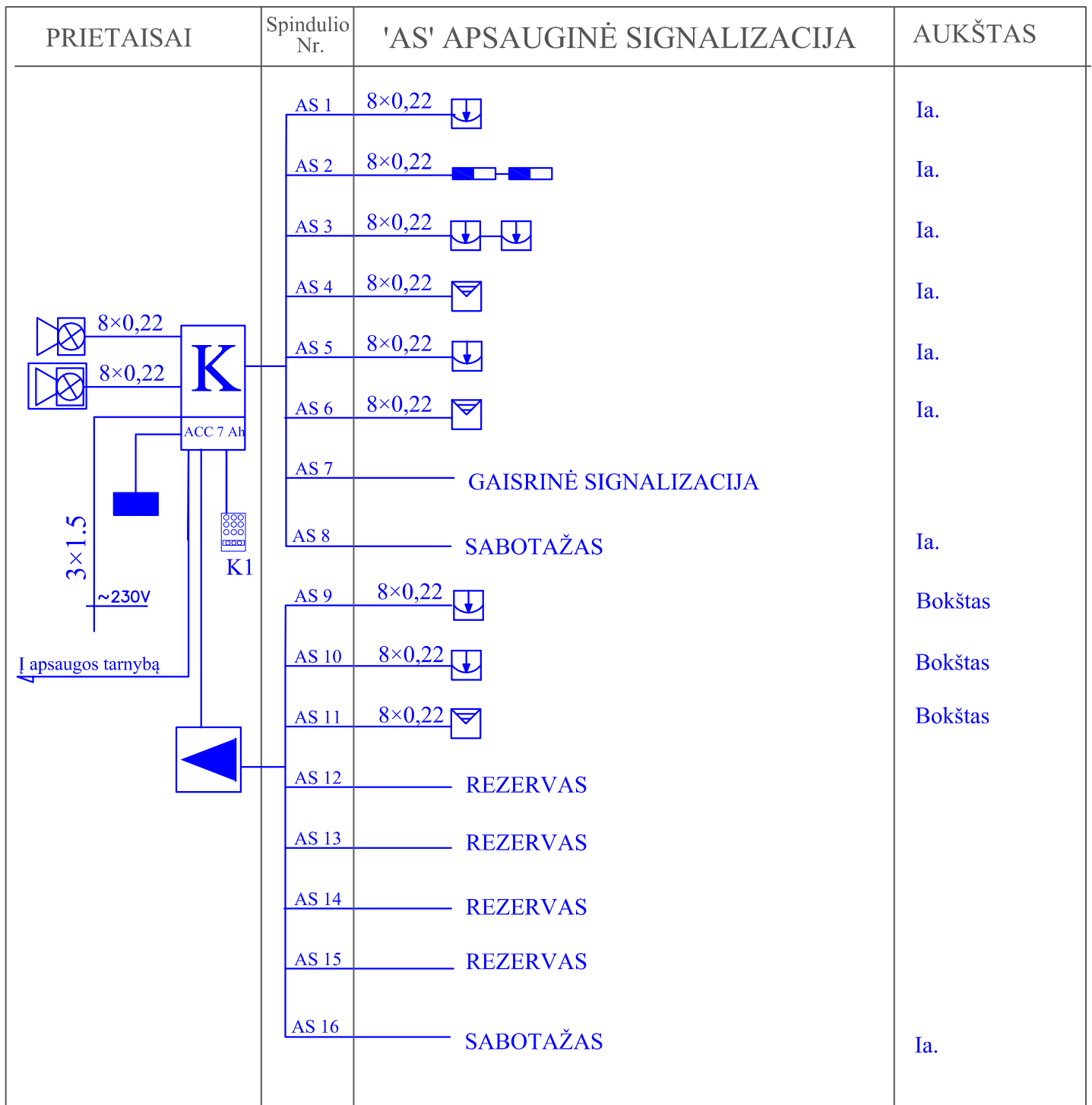
DOKUMENTO ŽYMUO	Lapas	Lapų	Laida
KP 2021-11 TvDP AS.TS	5	5	0

SĄNAUDŲ ŽINIARAŠTIS

PAVADINIMAS	NUORODA	MATAVIMO VNT.	KIEKIS
Apsauginė signalizacija.			
Avarijos grėsmės pašalinimas (apsaugos techninių priemonių įrengimas).			
APSAUGINĖS SIGNALIZACIJOS SISTEMOS ĮRENGINIAI IR MEDŽIAGOS			
Apsauginė centralė	T.sp. p. 5.1.	vnt.	1
Klaviatūra LCD	T.sp. p. 5.1.	vnt.	1
Akumuliatorius 7,0 Ah, 12V	T.sp. p. 5.1.	vnt.	1
Išplėtimo modulis 8 spindulių	T.sp. p. 5.2.	vnt.	1
Vidinė sirena 12V	T.sp. p. 5.3.	vnt.	1
Laukinė sirena 12V	T.sp. p. 5.4.	vnt.	1
Judesio jutiklis	T.sp. p. 5.5.	vnt.	6
Magnetinis kontaktas	T.sp. p. 5.6.	vnt.	2
Stiklo dūžio jutiklis	T.sp. p. 5.7.	vnt.	3
Kabelis 8x0,22 (PVC izoliacija)	T.sp. p. 5.8.	m	200
Kabelis 3x1,5mm ² (PVC izoliacija)	T.sp. p.5.13	m	5
Metalinis korpusas su transformatoriumi	T.sp. p. 5.9	vnt.	1
PVC vamzdis d25-32 arba instaliacinis lovelis	T.sp. p.5.10	m	60
Kitos instaliacinės medžiagos	T.sp. p.	vnt.	1

PAVADINIMAS	MATAVIMO VNT.	KIEKIS
APSAUGINĖS SIGNALIZACIJOS SISTEMOS DARBAI		
Apsauginės centralės, akumuliatoriaus, metalinio korpuso su transformatoriumi instaliavimas	vnt.	1
Klaviatūros instaliavimas	vnt.	1
Išplėtimo modulio instaliavimas	vnt.	1
Vidinės sirenos instaliavimas	vnt.	1
Laukinės sirenos instaliavimas	vnt.	1
Judesio jutiklio montavimas	vnt.	6
Magnetinio kontakto montavimas	vnt.	2
Stiklo dūžio jutiklio instaliavimas	vnt.	3
Kabelio instaliavimas	m	200
PVC vamzdžio arba instaliacinio lovelio instaliavimas	m	60
Testavimo, paleidimo darbai	kpl.	1

0	2022-04	Tvarkybos darbus leidžiančiam dokumentui , remonto darbų vykdymui		
Laida	Išleidimo data	Laidos statusas ir išleidimo priežastis		
KVAL. PATV. DOK. NR.	UAB "KLAIPĖDOS PROJEKTAS" Kepėjų 11a, Klaipėda tel. 8 682 89371		Skuodo evangelikų liuteronų bažnyčios (u. k. KVR 1596) Skuodo r. sav., Skuodo m. sen., Skuodo m., Vytauto g. 1, tyrimų, tvarkybos (remonto, avarijos grėsmės pašalinimo (apsaugos techninių priemonių įrengimo)) darbų projektas	
1907,0544	PV,NKVAS	J.Tilvikas	SĄNAUDŲ ŽINIARAŠTIS	
8494	PDV	A.Kunavičius		
LT	Užsakovas: KULTŪROS INFRASTRUKTŪROS CENTRAS Statytojas: SKUODO RAJONO SAVIVALDYBĖ		KP 2021-11 TvDP AS.SZ	LAPAS 1
				LAPŲ 1



ŽYMĖJIMAS



Apsauginė centralė



Valdymo klaviatūra



Sirena lauko



Sirena vidinė



Stiklo dužio jutiklis



Judesio jutiklis

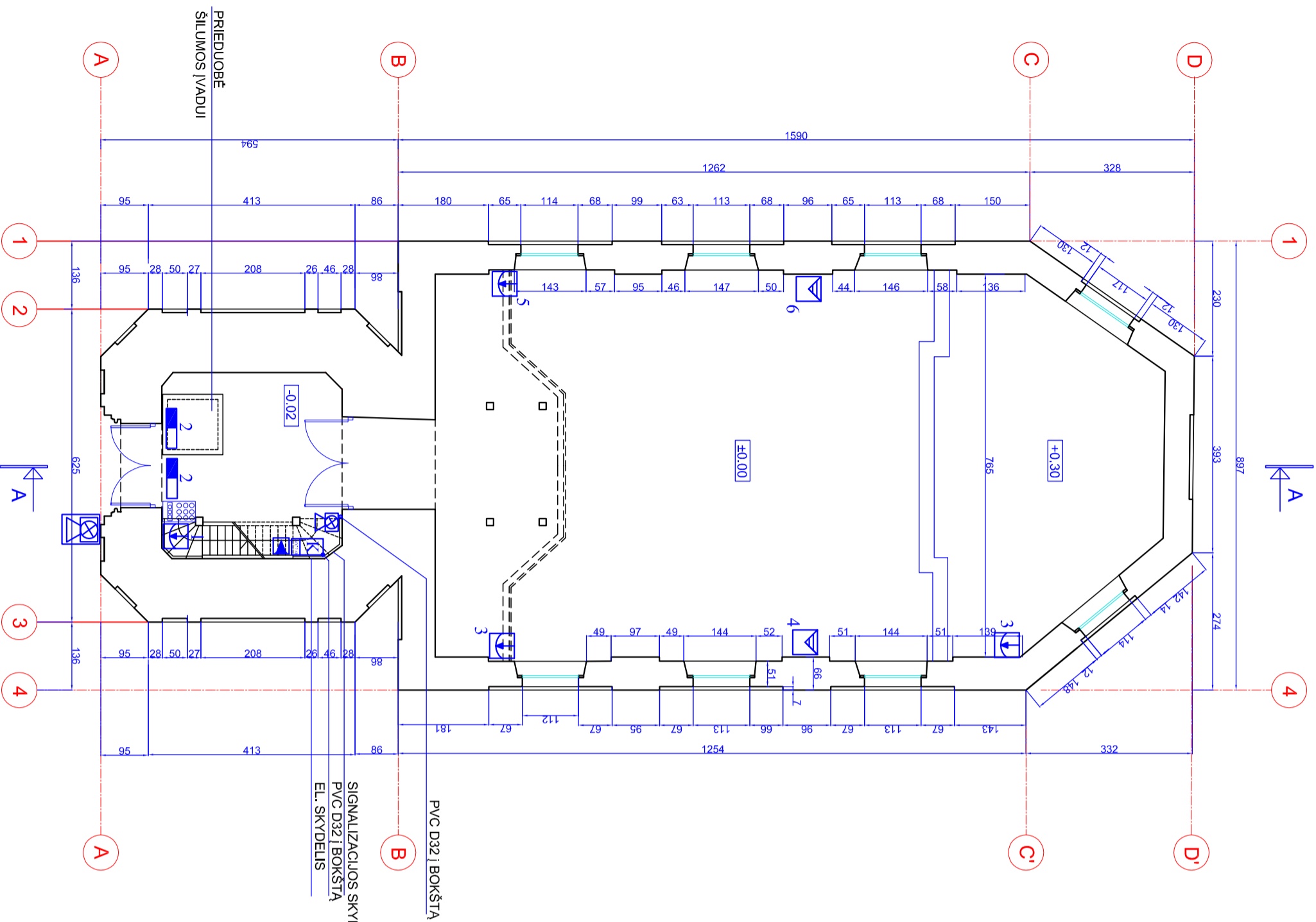


Išplėtimo modulis



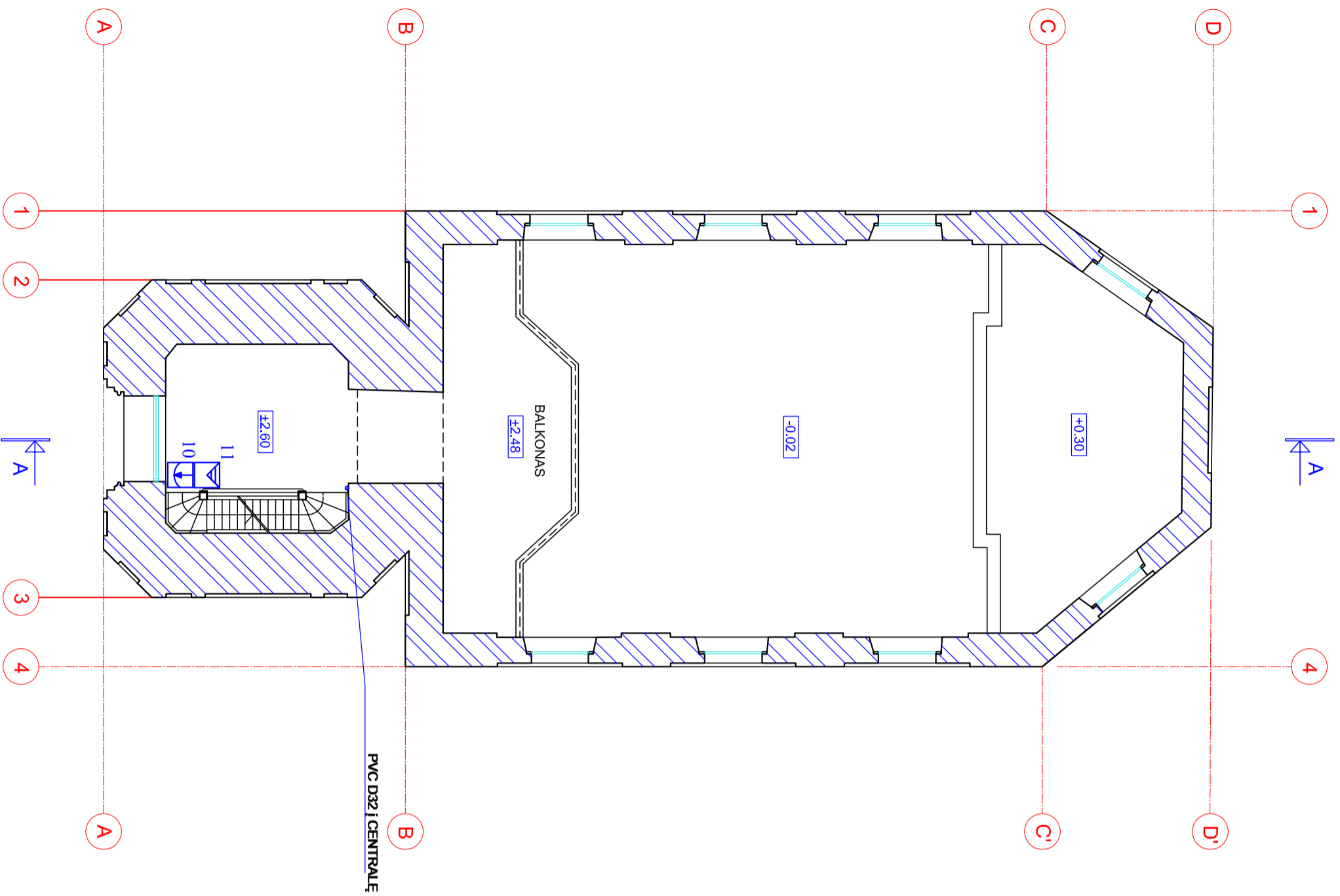
Magnetinis kontaktas

	2022-04	Tvarkybos darbus leidžiančiam dokumentui , remonto darbų vykdymui			
Laida	Išleidimo data	Laidos statusas ir išleidimo priežastis			
Atestato Nr.	UAB "KLAIPĖDOS PROJEKTAS" Kepėjų 11A, 91247 Klaipėda		Skuodo evangelikų liuteronų bažnyčios (u. k. KVR 1596) Skuodo r. sav., Skuodo m. sen., Skuodo m., Vytauto g. 1, tyrimų, tvarkybos (remonto, avarijos grėsmės pašalinimo (apsaugos techninių priemonių įrengimo)) darbų projektas		
1907, 0544	PV, NKVAS	J. TILVIKAS			
8494	PDV	A.KUNAVIČIUS			
			PRINCIPINĖ SCHEMA		
				LADA	
				0	
LT	Užsakovas: KULTŪROS INFRASTRUKTŪROS CENTRAS Statytojas: SKUODO RAJONO SAVIVALDYBĖ		KP 2021-11 TvDP AS.B-1	LAPAS	LAPŲ
				1	1



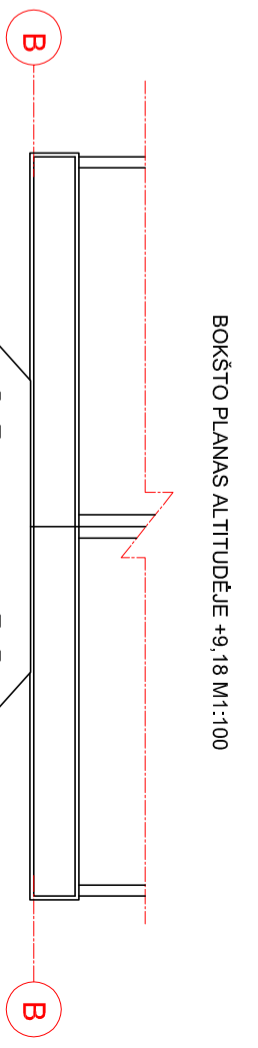
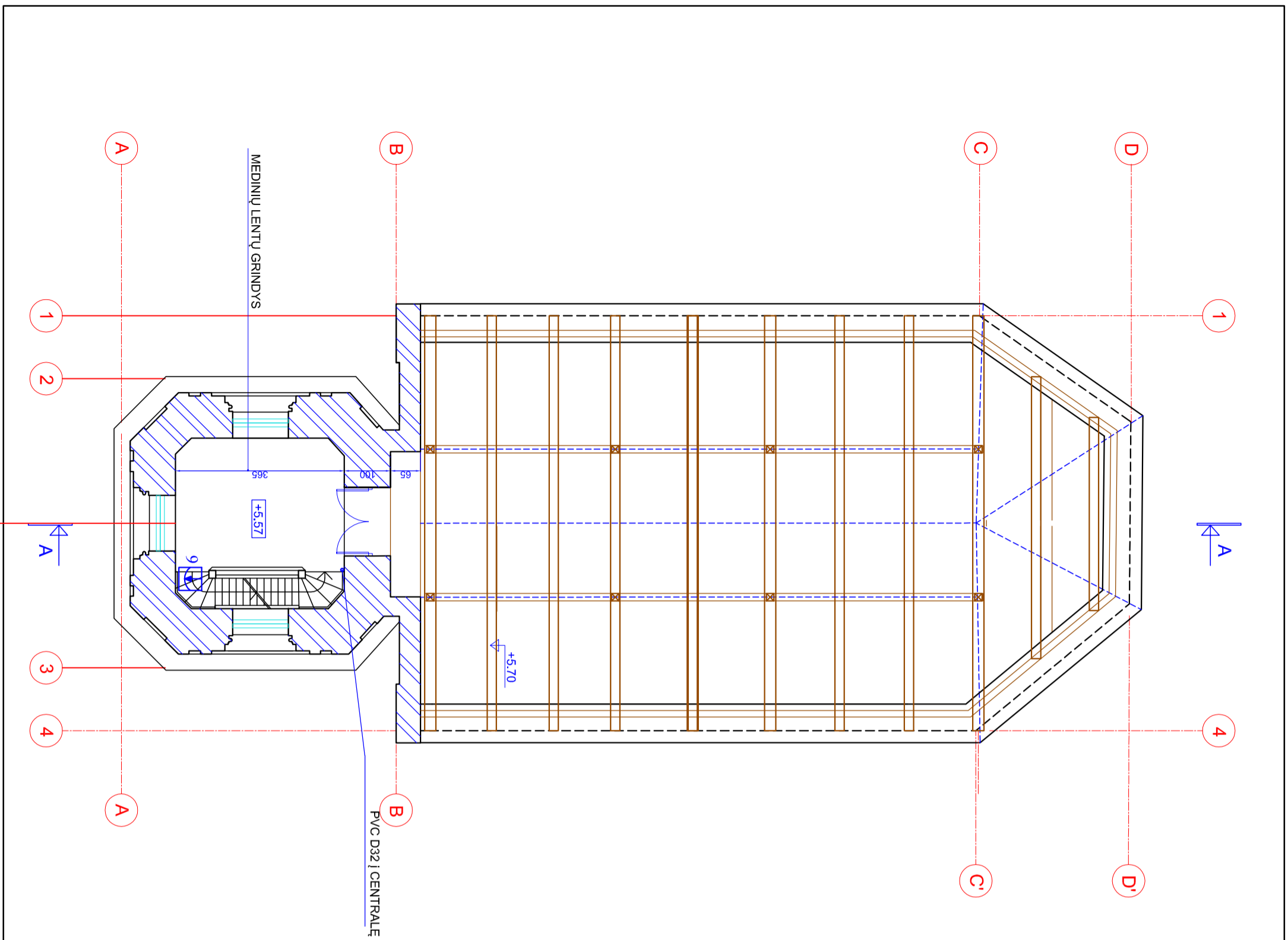
- ŽYMĖJIMAS**
- Apsauginė centralė
 - Valdymo klaviatūra
 - Sirena lauko
 - Sirena vidinė
 - Magnetinis kontaktas
 - Stiklo dužio jutiklis
 - Judesio jutiklis
 - Išplėtimo modulis

Laida		2022-04		Tvarkybos darbus leidžiančiam dokumentui, remonto darbų vykdymui	
Laidos statusas ir išleidimo priežastis					
Atestato Nr.		1907, 0544			
P.V. NK/VAS		J. TILVIKAS		<p>UAB "KLAIPĖDOS PROJEKTAS" Kępelų 11A, 91247 Klaipėda</p>	
PDV		A.KUNAVIČIUS			
Užsakovas:		KULTŪROS INFRASTRUKTŪROS CENTRAS			
Statytojas:		SKUODO RAJONO SAVIVALDYBĖ			
PLANAS ALTIUDĖJE ±0,00 M1:100		KP 2021-11 TVDP		AS.B-2	
LAPAS		1		LAPŲ	
LAIDA		0		1	

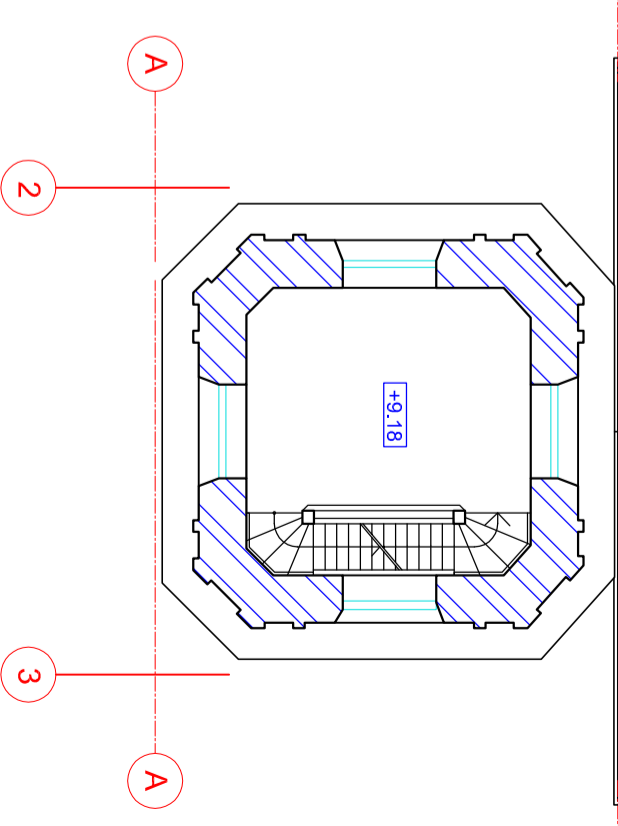


SUTARTINIAI ŽYMĖJIMAI :
PIRMINĖS PILNAVIDURIŲ MOLIO PLYTŲ SIENOS

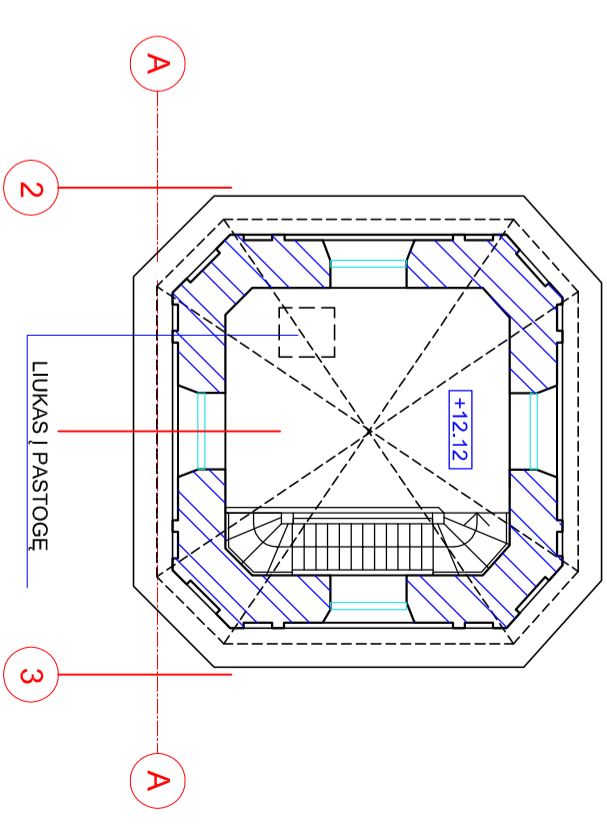
2022-04		Tvarkybos darbus leidžiančiam dokumentui, remonto darbų vykdymui	
Laida	Išleidimo data	Laidos statusas ir išleidimo priežastis	
UAB "KLAIPĖDOS PROJEKTAS" Kepėjų 11A, 91247 Klaipėda		Skuodo evangelikų liuteronų bažnyčios (u. k. KVR 1596) Skuodo r. sav., Skuodo m. sen., Skuodo m., Vytauto g. 1, tyrimų, tvarkybos (remonto, avarijos grėsmės pašalinimo (apsaugos techninių priemonių įrengimo)) darbų projektas	
Atestato Nr.	PV, NK/VAS	J. TILVIKAS	
1907, 0544	PDV	A. KUNAVIČIUS	
8494	PLANAS ALTIUDĖJE +2,60 M1:100		
Užsakovas: KULTŪROS INFRASTRUKTŪROS CENTRAS		KP 2021-11 TVDP AS.B-3	
Sistūojas: SKUODO RAJONO SAVIVALDYBĖ		LAPAS	LAPŲ
LT		1	1



BOKŠTO PLANAS ALTIUDĖJE +9,18 M1:100



BOKŠTO PLANAS ALTIUDĖJE +12,12 M1:100



2022-04		Tvarkybos darbus leidžiančiam dokumentui, remonto darbų vykdymui	
Laida	Išleidimo data	Laidos statusas ir išleidimo priežastis	
UAB "KLAIPĖDOS PROJEKTAS"			
Kepėjų 11A, 91247 Klaipėdė			
Atestato Nr.	PV, NK/VAS	J. TILVIKAS	Skuodo evangelikų liuteronų bažnyčios (u. k. KV/R 1596) Skuodo r. sav., Skuodo m. sen., Skuodo m., Vytauto g. 1, tyrimų, tvarkybos (remonto, avarijos grėsmės pašalinimo (apsaugos techninių priemonių įrengimo)) darbų projektas
1907, 0544	PDV	A.KUNAVIČIUS	
8494	NAVOS PASTOGĖS PLANAS M1:100,		LAIIDA
BOKŠTO PLANAI ALTIUDĖSE +5,57, +9,18 IR +12,12 M1:100			
LT	Užsakovas: KULTŪROS INFRASTRUKTŪROS CENTRAS Statytojas: SKUODO RAJONO SAVIVALDYBĖ		KP 2021-11 TVDP AS.B-4
		LAPAS	LAPŲ
		1	1